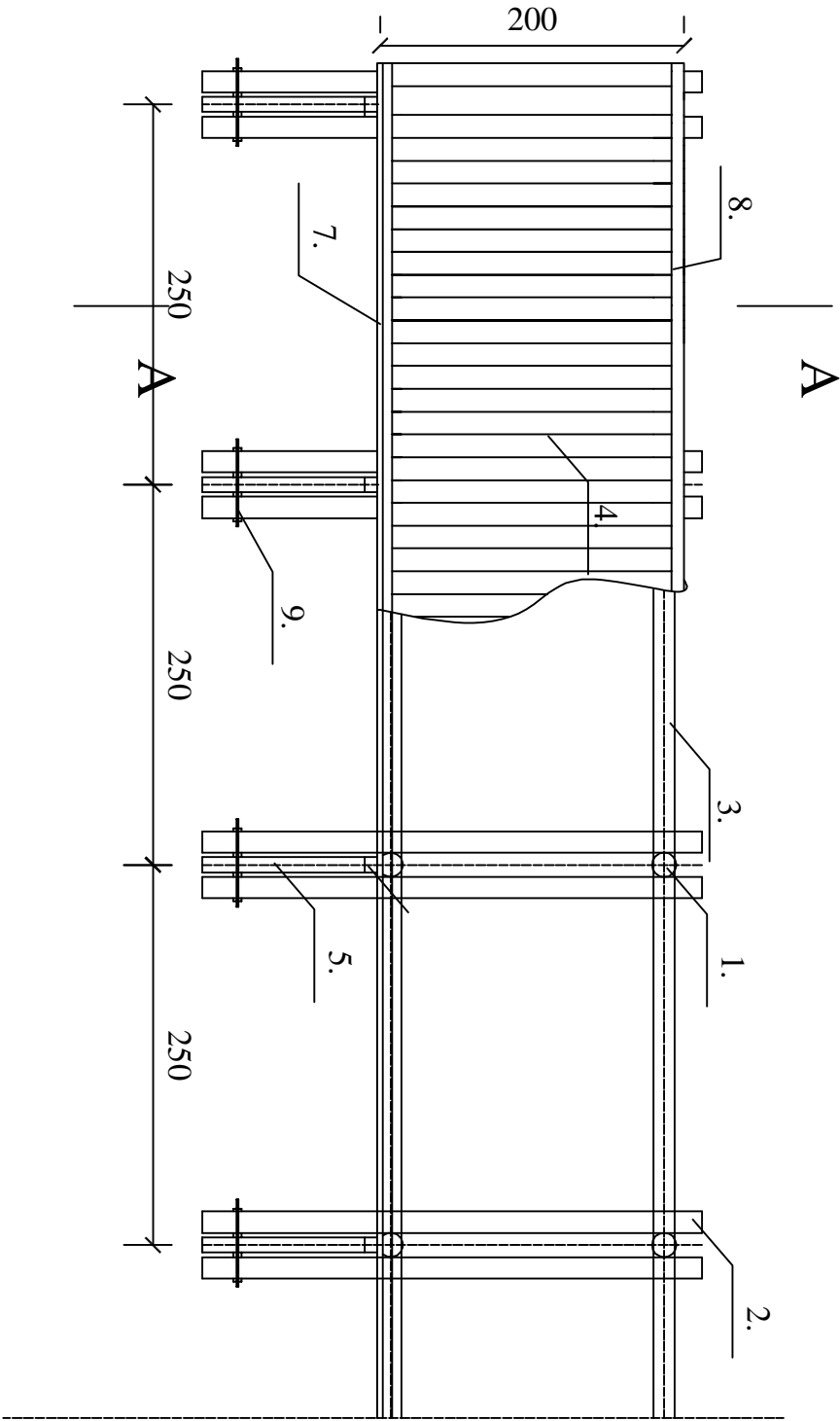
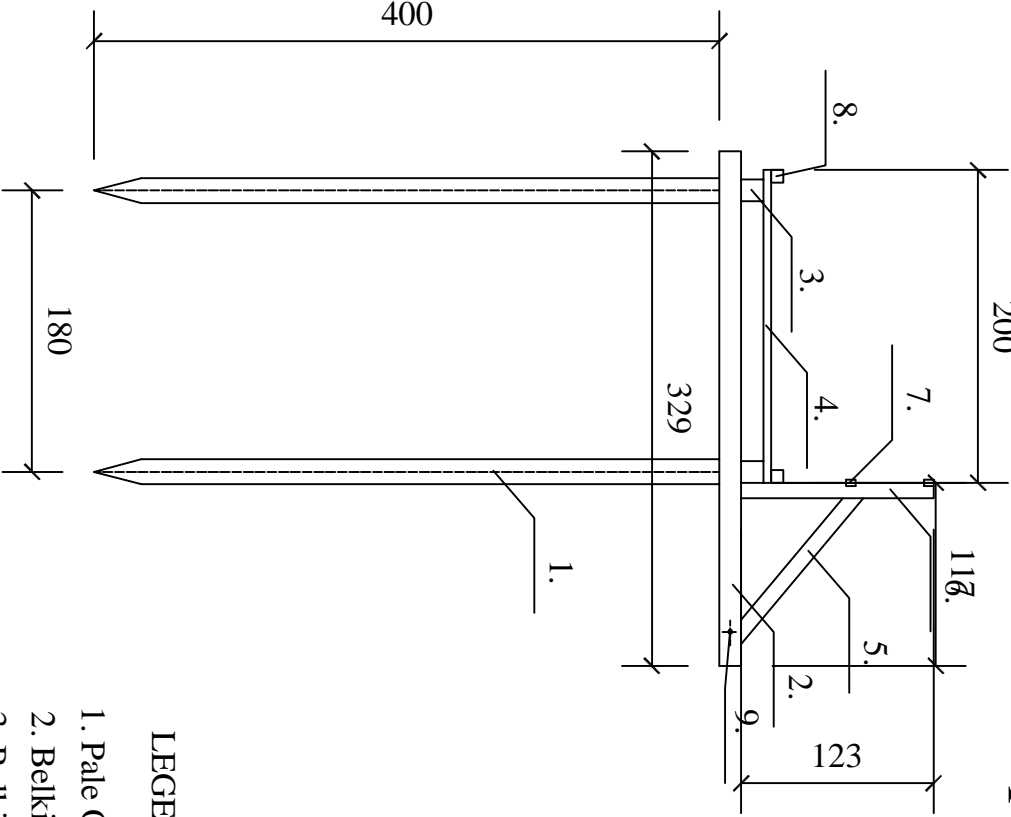


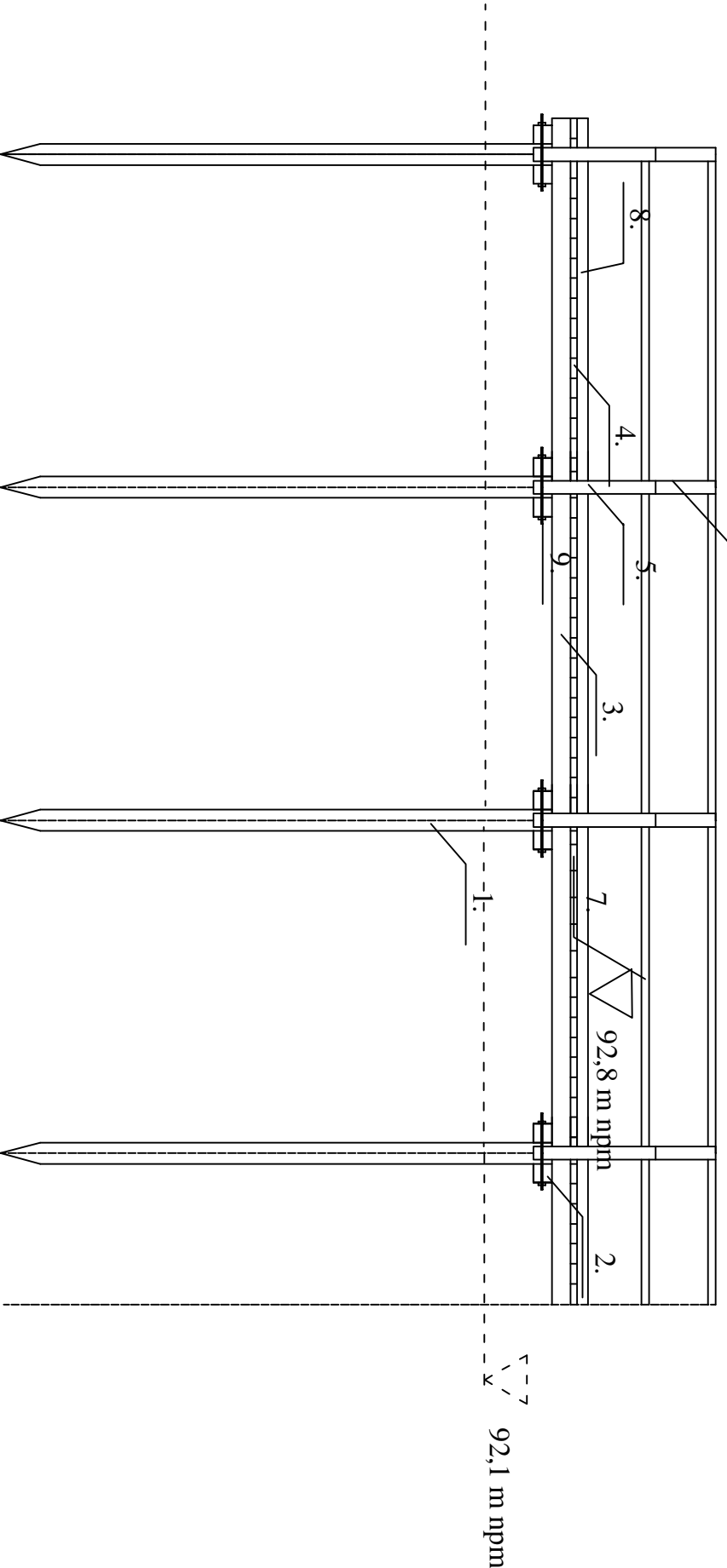
RZUT POMOSTU



PRZEKRÓJ A - A



WIDOK OD STRONY PORĘCZY



LEGENDA:

- 1. Pale O 16 -18 L=4,0 m
- 2. Belki oczepowe 2 x14 x 14 cm
- 3. Belki podpomostowe 14 x 14 cm
- 4. Podłoga z bali 5 cm
- 5. Zastrzał 10 x 10 cm
- 6. Słupek balustrady 10 x 10 cm
- 7. Poręcze 6 x 4 cm
- 8. Odbojnice 8 x 8 cm
- 9. Śruby M 16

Rodzaj dok.	P.B.budowy mola drewnianego		
Adres:	dz. nr 87 p 1 i 6 w obrębie ew. Bartomiejowice		
Zal. Nr	Konstrukcja mola		
1.			
Inwestor:	Gmina Osieczny		
	ul. I armii WP 14		
	88- 220 Osieczny		
Projektant:	Krzysztof Erwiński	Podpis	
	upr. UA-V-7342-5/13/91 Wk		
Skala:	Data wyk.	Egz. Nr	
1:25	06.08.2012.		